

Berücksichtigung der Radonthematik bei der Neugestaltung des Beiblattes Kellerlüftung zur DIN 1946-6

7. Sächsischer Radontag

Dresden, den 24.09.2013

**Prof. Dr. Thomas Hartmann
Florian Eibisch**



**Institut für Technische
Gebäudeausrüstung Dresden
Forschung und Anwendung GmbH**

Inhalt

1. DIN 1946-6
2. Radon und Lüftung
 - Lüftungslösungen gegen Radon
 - Lüftung von Räumen bei Radon und Feuchte
3. Beiblatt Kellerlüftung (Entwurf)
 - Radon-Aspekte
 - Ablaufplan Radon-Maßnahmen
4. Ausblick

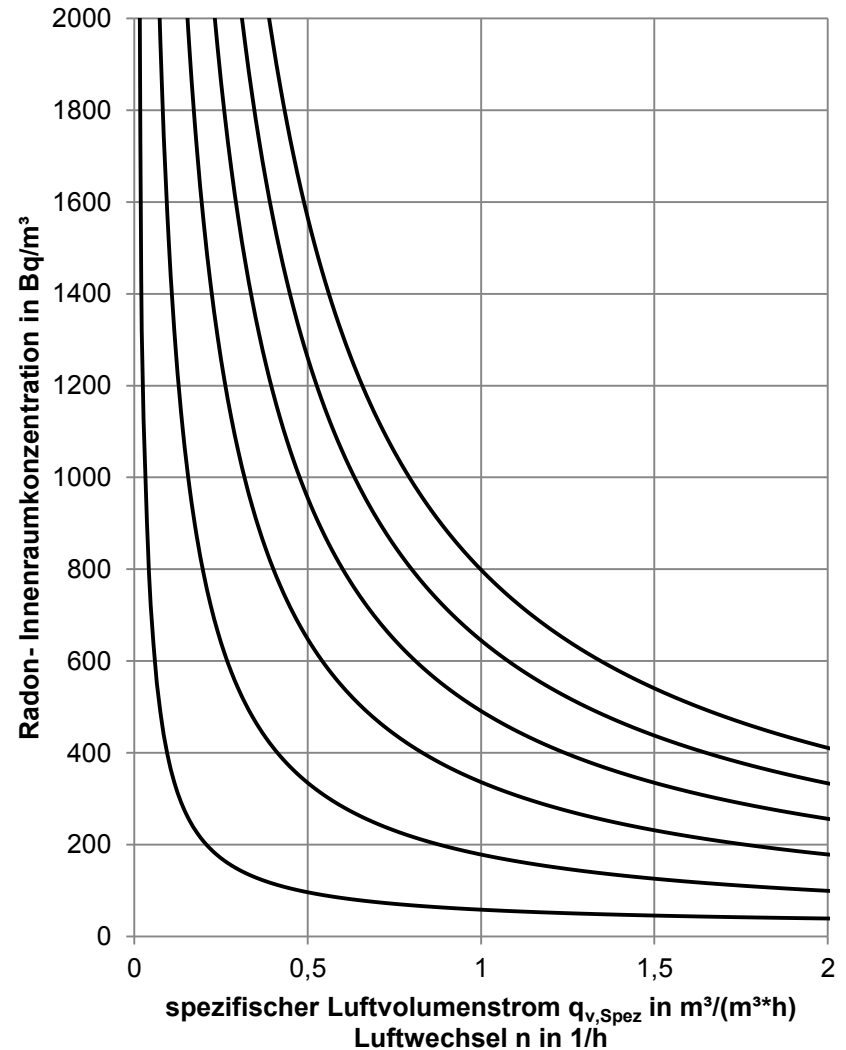
1. DIN 1946-6 (2009)

- Lüftung von Wohngebäuden
 - Definition und Berechnung verschiedener Lüftungsstufen in Abhängigkeit vom Lüftungsziel (Feuchteschutz-, Reduzierte-, Nenn- und Intensivlüftung)
 - Bemessung, Ausführung und Kennzeichnung, Übergabe/Übernahme und Instandhaltung von Lüftungstechnischen Maßnahmen (freie oder ventilatorgestützte Lüftungskonzepte)
 - Kellerräume nicht explizit

- bisher 2 Beiblätter veröffentlicht, weitere in Bearbeitung
 - Beiblatt 1: „Beispielrechnungen für ausgewählte Lüftungssysteme“
 - Beiblatt 2: „Lüftungskonzept“
 - ...
 - Beiblatt xx: „Kellerlüftung“

2. Radon und Lüftung - Lüftungslösungen gegen Radon

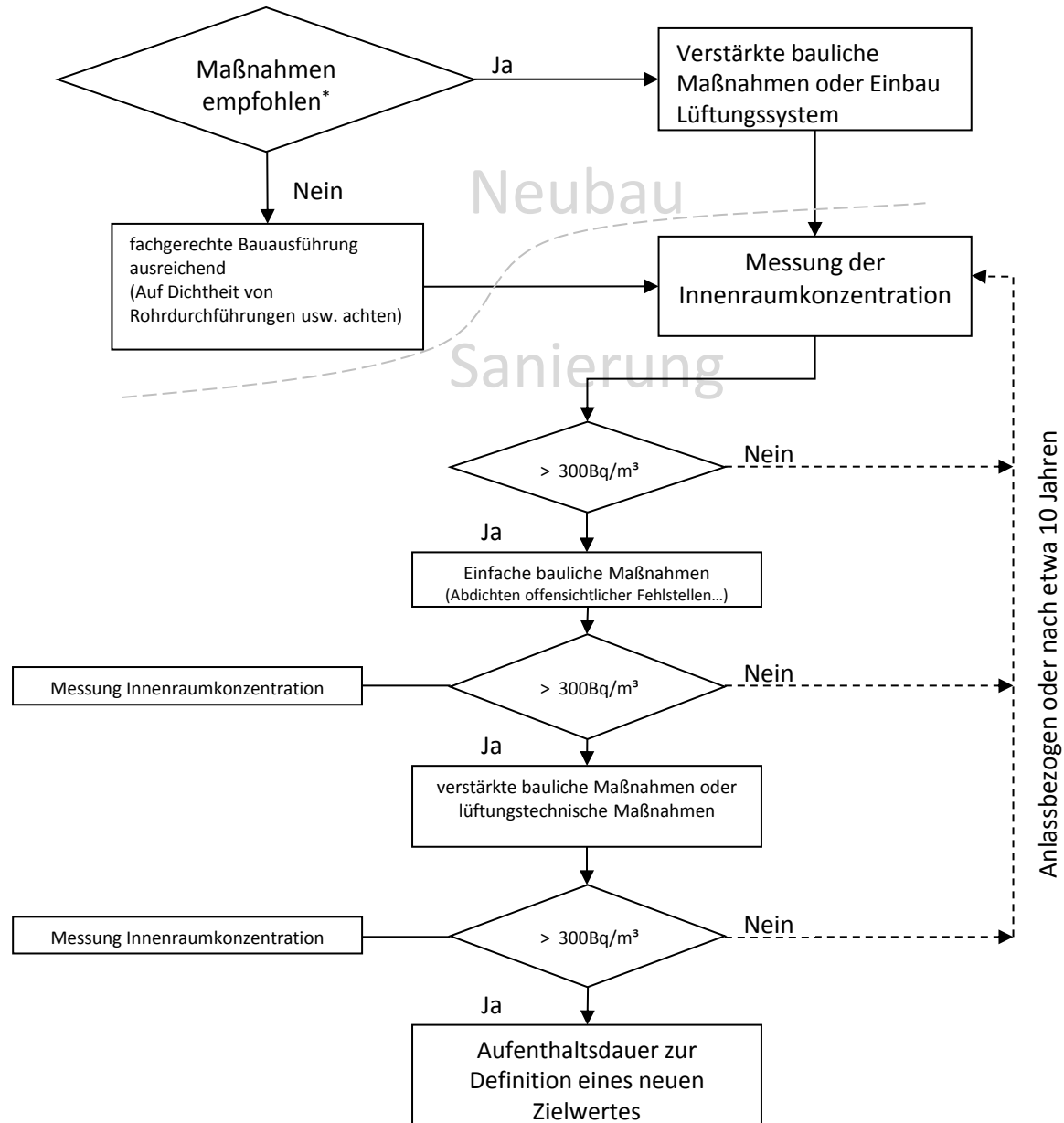
- **Luftwechseleerhöhung** (Verdünnung)
- **Druckausgleich** im Gebäude (Senkung des konvektiven Eintritts)
- **Überdruckerzeugung** (Senkung des konvektiven Eintritts)
- **Unterdruckerzeugung**
 - Kann jedoch zu lokaler Erhöhung der Konzentration führen!



3. Beiblatt Kellerlüftung (Entwurf) Radon-Aspekte

- wesentliche Radoneintrittspfade (Konvektion, ...)
- Messmethoden (Verweis auf DIN ISO 11665)
- Übersicht wesentlicher baulicher Maßnahmen
- **Beschreibung und Auslegung Lüftungstechnischer Lösungen**
- **Anwendungsbereich: Kellerräume** (auf „normale“ Räume übertragbar)

3. Beiblatt Kellerlüftung (Entwurf) - Ablaufplan



* Zum Beispiel durch Risikoabschätzungen aus Radonkarten oder von ausgebildeten Fachpersonen

4. Ausblick

- Normative Erfassung des Radon-Problems allein durch Lüftungsnorm ?
 - Beschreibung weiterer Teilaspekte in getrennten Normen oder
 - alle Teilaspekte in komplexer „Radon-Norm“ (vergleichbar ÖNORM S 5280)

- Auswirkungen der kommenden BSS-Richtlinie ?
 - Radon wieder stärker im öffentlichen Fokus
 - zahlreiche rechtliche Fragen (Grenzwertdiskussion, Mietrecht, Erreichbarkeit vorgegebener Innenraum-Konzentrationen im Einzelfall)

Vielen Dank für Ihre Aufmerksamkeit !